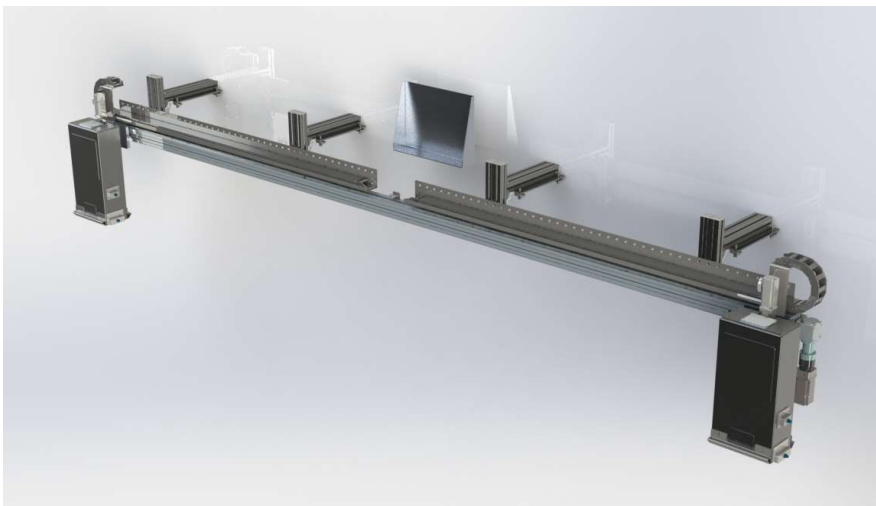
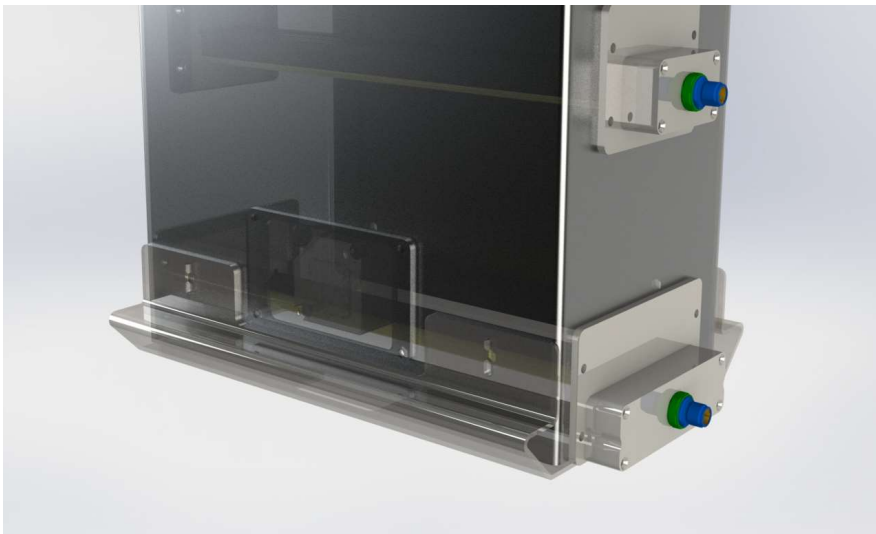


# evoTrQ Kamerastation



## Einlesen der beschrifteten Platinen auf dem Transportband

Nachdem die beschrifteten Produkte inzwischen bereits einige Bearbeitungsstationen im Presswerk durchlaufen und somit weitere Daten generiert haben, werden an der Kamerastation FoL aus dem Baukasten evoTrQ die Platinen- Nummern eingelesen und die Bauteile identifiziert. Mit einer Bilderkennungsrate von 100% wird der vorher aufgebrachte Code auf den produzierten Bauteilen erfasst und die entsprechenden Produktionsdaten zugeordnet. Alle Fertigungs- und Prüfdaten, wie z. B. Rissprüfung oder Werkzeugdaten sind somit jedem einzelnen Bauteil eindeutig zugeordnet. Zu Qualitätszwecken ist somit eine zuverlässige Zuordnung – auch bei der Weiterverarbeitung – möglich und sorgt somit für eine enorme Reduzierung der Rückruf- und Ausfallquoten sowie eine Steigerung der Qualitätsparameter.



## Details

- Lesegeschwindigkeit max. 300m/min
- Bis zu 4 Kameras pro Anlage
- Integrierte Beleuchtung
- Vertikale und horizontale Anpassung
- Kamerasichtfeld 200 x 200 mm
- Spezielle BV-Algorithmen
- OCR Bilderkennung

# evoTrQ Kamerastation



## Produktmerkmale

### Prozessparameter:

Förderbandgeschwindigkeit:	max. 300 m/min
Produktdurchsatz:	30 Teile/min bei 2 Kameras
Lesbare Oberflächen:	Stahl blank, Stahl verzinkt, Aluminium
Verfahrgeschwindigkeit/Achse:	100 mm/s

## Technische Daten

### Abmessungen in mm (LxBxH):

Achssystem:	5.100 x 850 x 850 mm
Schaltschrank:	600 x 600 x 2.000 mm

### Gewicht:

Achssystem mit Kamerakästen:	180 kg
Schaltschrank:	160 kg

### Elektrische Versorgung:

Nennstrom:	16 A
Nennspannung:	400 V AC
Frequenz:	50 Hz
Steuerspannung:	24 V DC
Leistungsaufnahme:	2,1 kW

### Schnittstellen:

Anlagenkommunikation:	Ethernet (RJ-45-Buchse) für kundenseitigen Anschluss an Presse
Sicherheitskontakte:	2 potenzialfreie Kontakte für Schutztürkreis der Anlage und/oder 2 potenzialfreie Kontakte für integrierten NOT-HALT-Kreis

### Kamera:

Typ:	Zeilenkamera
Kameraauflösung (Bildgröße):	4096 x 4096 dpi
Kamera-Sichtfeld:	200 x 200 mm
Kamerabestückung/Anlage:	2 Stück (Standard) 4 Stück (2x oben, 2x unten.)